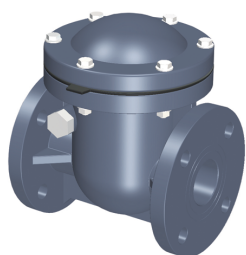


## PVC-U swing check valve, with ANSI\* flanges



### Popis

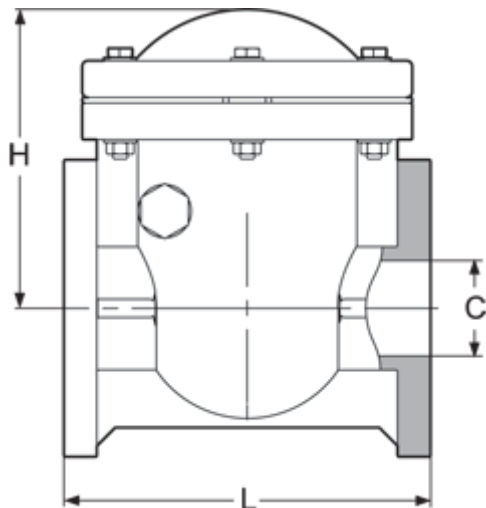
\* DIN = EN1092-1 PN10 ANSI = ASME B16.5 Class 150 \*\* PN10 : consult us

### EPDM

#	d (mm)	DN (mm)	DN (inch)	L (mm)	H (mm)	C (mm)	PN (bar)
1	32	25	1"	160	129	25	6
2	50	40	1"1/2	180	141	41	6
3	63	50	2"	200	165	52	6
4	75	65	2"1/2	260	180	80	6
5	90	80	3"	260	180	80	6
6	110	100	4"	300	216	100	5
7	140	125	5"	350	239.5	125	5
8	160	150	6"	400	273	150	4

### FPM

#	d (mm)	DN (mm)	DN (inch)	L (mm)	H (mm)	C (mm)	PN (bar)
1	225	200	8"	500	310	200	3
2	32	25	1"	160	129	25	6
3	50	40	1"1/2	180	141	41	6
4	63	50	2"	200	165	52	6
5	75	65	2"1/2	260	180	80	6
6	90	80	3"	260	180	80	6
7	110	100	4"	300	216	100	5
8	140	125	5"	350	239.5	125	5
9	160	150	6"	400	273	150	4
10	225	200	8"	500	310	200	3



---

Technické údaje o produktech nejsou závazné. Konstrukční a rozměrové změny vyhrazeny.  
Přeloženo z originálu výrobce.

Farprosys, s.r.o.  
email: [info@farprosys.com](mailto:info@farprosys.com)  
tel. +420 728 757 770  
[www.atexventilatory.cz](http://www.atexventilatory.cz)