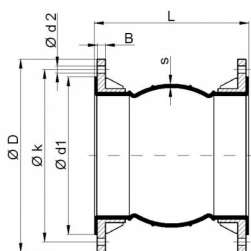


## Spherical sleeves, flanges connection



### Popis

flanges connection

## PVC-soft

| #  | d     | L min | L max | d   | B  | k   | d1  | d2 | Number d2 | s | kg   |
|----|-------|-------|-------|-----|----|-----|-----|----|-----------|---|------|
| 1  | 0050f | 95    | 60    | 100 | 8  | 80  | 70  | 7  | 4         | 3 | 0,26 |
| 2  | 0063f | 95    | 55    | 120 | 8  | 100 | 90  | 7  | 4         | 3 | 0,28 |
| 3  | 0075f | 95    | 53    | 135 | 8  | 115 | 105 | 7  | 4         | 3 | 0,49 |
| 4  | 0090f | 95    | 50    | 150 | 8  | 130 | 120 | 7  | 4         | 3 | 0,51 |
| 5  | 0110f | 110   | 65    | 170 | 8  | 150 | 140 | 7  | 4         | 3 | 0,59 |
| 6  | 0125f | 130   | 80    | 185 | 8  | 165 | 155 | 7  | 8         | 3 | 0,6  |
| 7  | 0140f | 150   | 95    | 200 | 8  | 175 | 165 | 7  | 8         | 3 | 0,76 |
| 8  | 0160f | 150   | 90    | 230 | 8  | 200 | 180 | 7  | 8         | 3 | 0,99 |
| 9  | 0180f | 155   | 105   | 250 | 8  | 220 | 225 | 7  | 8         | 3 | 1,2  |
| 10 | 0200f | 155   | 105   | 270 | 8  | 240 | 230 | 7  | 8         | 3 | 1,5  |
| 11 | 0225f | 155   | 95    | 295 | 8  | 265 | 245 | 7  | 8         | 3 | 1,65 |
| 12 | 0250f | 155   | 95    | 320 | 8  | 290 | 280 | 7  | 12        | 3 | 1,85 |
| 13 | 0280f | 150   | 90    | 360 | 10 | 325 | 310 | 9  | 12        | 3 | 2,31 |
| 14 | 0315f | 150   | 90    | 395 | 10 | 350 | 340 | 9  | 12        | 3 | 2,51 |

## PP-Basis

| #  | d     | L min | L max | d   | B  | k   | d1  | d2 | Number d2 | s | kg   |
|----|-------|-------|-------|-----|----|-----|-----|----|-----------|---|------|
| 1  | 0050f | 95    | 60    | 100 | 8  | 80  | 70  | 7  | 4         | 3 | 0,26 |
| 2  | 0063f | 95    | 55    | 120 | 8  | 100 | 90  | 7  | 4         | 3 | 0,28 |
| 3  | 0075f | 95    | 53    | 135 | 8  | 115 | 105 | 7  | 4         | 3 | 0,49 |
| 4  | 0090f | 95    | 50    | 150 | 8  | 130 | 120 | 7  | 4         | 3 | 0,51 |
| 5  | 0110f | 110   | 65    | 170 | 8  | 150 | 140 | 7  | 4         | 3 | 0,59 |
| 6  | 0125f | 130   | 80    | 185 | 8  | 165 | 155 | 7  | 8         | 3 | 0,6  |
| 7  | 0140f | 150   | 95    | 200 | 8  | 175 | 165 | 7  | 8         | 3 | 0,76 |
| 8  | 0160f | 150   | 90    | 230 | 8  | 200 | 180 | 7  | 8         | 3 | 0,99 |
| 9  | 0180f | 155   | 105   | 250 | 8  | 220 | 225 | 7  | 8         | 3 | 1,2  |
| 10 | 0200f | 155   | 105   | 270 | 8  | 240 | 230 | 7  | 8         | 3 | 1,5  |
| 11 | 0225f | 155   | 95    | 295 | 8  | 265 | 245 | 7  | 8         | 3 | 1,65 |
| 12 | 0250f | 155   | 95    | 320 | 8  | 290 | 280 | 7  | 12        | 3 | 1,85 |
| 13 | 0280f | 150   | 90    | 360 | 10 | 325 | 310 | 9  | 12        | 3 | 2,31 |
| 14 | 0315f | 150   | 90    | 395 | 10 | 350 | 340 | 9  | 12        | 3 | 2,51 |

## PP-Basis-el

| #  | d     | L min | L max | d   | B  | k   | d1  | d2 | Number d2 | s | kg   |
|----|-------|-------|-------|-----|----|-----|-----|----|-----------|---|------|
| 1  | 0050f | 95    | 60    | 100 | 8  | 80  | 70  | 7  | 4         | 3 | 0,26 |
| 2  | 0063f | 95    | 55    | 120 | 8  | 100 | 90  | 7  | 4         | 3 | 0,28 |
| 3  | 0075f | 95    | 53    | 135 | 8  | 115 | 105 | 7  | 4         | 3 | 0,49 |
| 4  | 0090f | 95    | 50    | 150 | 8  | 130 | 120 | 7  | 4         | 3 | 0,51 |
| 5  | 0110f | 110   | 65    | 170 | 8  | 150 | 140 | 7  | 4         | 3 | 0,59 |
| 6  | 0125f | 130   | 80    | 185 | 8  | 165 | 155 | 7  | 8         | 3 | 0,6  |
| 7  | 0140f | 150   | 95    | 200 | 8  | 175 | 165 | 7  | 8         | 3 | 0,76 |
| 8  | 0160f | 150   | 90    | 230 | 8  | 200 | 180 | 7  | 8         | 3 | 0,99 |
| 9  | 0180f | 155   | 105   | 250 | 8  | 220 | 225 | 7  | 8         | 3 | 1,2  |
| 10 | 0200f | 155   | 105   | 270 | 8  | 240 | 230 | 7  | 8         | 3 | 1,5  |
| 11 | 0225f | 155   | 95    | 295 | 8  | 265 | 245 | 7  | 8         | 3 | 1,65 |
| 12 | 0250f | 155   | 95    | 320 | 8  | 290 | 280 | 7  | 12        | 3 | 1,85 |
| 13 | 0280f | 150   | 90    | 360 | 10 | 325 | 310 | 9  | 12        | 3 | 2,31 |
| 14 | 0315f | 150   | 90    | 395 | 10 | 350 | 340 | 9  | 12        | 3 | 2,51 |

## PVC-UV

| #  | d     | L min | L max | d   | B  | k   | d1  | d2 | Number d2 | s | kg   |
|----|-------|-------|-------|-----|----|-----|-----|----|-----------|---|------|
| 1  | 0050f | 95    | 60    | 100 | 8  | 80  | 70  | 7  | 4         | 3 | 0,26 |
| 2  | 0063f | 95    | 55    | 120 | 8  | 100 | 90  | 7  | 4         | 3 | 0,28 |
| 3  | 0075f | 95    | 53    | 135 | 8  | 115 | 105 | 7  | 4         | 3 | 0,49 |
| 4  | 0090f | 95    | 50    | 150 | 8  | 130 | 120 | 7  | 4         | 3 | 0,51 |
| 5  | 0110f | 110   | 65    | 170 | 8  | 150 | 140 | 7  | 4         | 3 | 0,59 |
| 6  | 0125f | 130   | 80    | 185 | 8  | 165 | 155 | 7  | 8         | 3 | 0,6  |
| 7  | 0140f | 150   | 95    | 200 | 8  | 175 | 165 | 7  | 8         | 3 | 0,76 |
| 8  | 0160f | 150   | 90    | 230 | 8  | 200 | 180 | 7  | 8         | 3 | 0,99 |
| 9  | 0180f | 155   | 105   | 250 | 8  | 220 | 225 | 7  | 8         | 3 | 1,2  |
| 10 | 0200f | 155   | 105   | 270 | 8  | 240 | 230 | 7  | 8         | 3 | 1,5  |
| 11 | 0225f | 155   | 95    | 295 | 8  | 265 | 245 | 7  | 8         | 3 | 1,65 |
| 12 | 0250f | 155   | 95    | 320 | 8  | 290 | 280 | 7  | 12        | 3 | 1,85 |
| 13 | 0280f | 150   | 90    | 360 | 10 | 325 | 310 | 9  | 12        | 3 | 2,31 |
| 14 | 0315f | 150   | 90    | 395 | 10 | 350 | 340 | 9  | 12        | 3 | 2,51 |

---

Technické údaje o produktech nejsou závazné. Konstrukční a rozměrové změny vyhrazeny.  
Přeloženo z originálu výrobce.

Farprosys, s.r.o.  
email: [info@farprosys.com](mailto:info@farprosys.com)  
tel. +420 728 757 770  
[www.atexventilatory.cz](http://www.atexventilatory.cz)