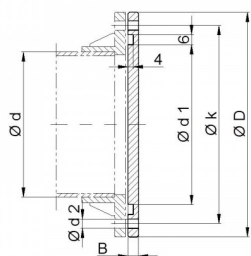


Blank flanges with groove for O-ring gasket



Popis

PVC

| # | d | d | B | k | d1 | d2 | Anzahl d2 | kg |
|----|------|-----|----|-----|-------|----|-----------|-----|
| 1 | 0050 | 100 | 8 | 80 | 54 | 7 | 4 | 0,1 |
| 2 | 0063 | 120 | 8 | 100 | 74 | 7 | 4 | 0,1 |
| 3 | 0075 | 135 | 8 | 115 | 90 | 7 | 4 | 0,1 |
| 4 | 0090 | 150 | 8 | 130 | 103 | 7 | 4 | 0,1 |
| 5 | 0110 | 170 | 8 | 150 | 118,5 | 7 | 4 | 0,2 |
| 6 | 0125 | 185 | 8 | 165 | 138 | 7 | 8 | 0,2 |
| 7 | 0140 | 200 | 8 | 175 | 148 | 7 | 8 | 0,2 |
| 8 | 0160 | 230 | 8 | 200 | 172 | 7 | 8 | 0,2 |
| 9 | 0180 | 250 | 8 | 220 | 193 | 7 | 8 | 0,3 |
| 10 | 0200 | 270 | 8 | 240 | 212 | 7 | 8 | 0,3 |
| 11 | 0225 | 295 | 8 | 265 | 237 | 7 | 8 | 0,3 |
| 12 | 0250 | 320 | 10 | 290 | 260 | 7 | 12 | 0,3 |
| 13 | 0280 | 360 | 10 | 325 | 295 | 9 | 12 | 0,4 |
| 14 | 0315 | 395 | 10 | 350 | 320 | 9 | 12 | 0,5 |
| 15 | 0355 | 435 | 10 | 400 | 368 | 9 | 12 | 0,6 |
| 16 | 0400 | 480 | 10 | 445 | 415 | 9 | 16 | 0,8 |
| 17 | 0450 | 530 | 10 | 495 | 469 | 9 | 16 | 1,2 |
| 18 | 0500 | 580 | 10 | 545 | 519 | 9 | 20 | 1,4 |
| 19 | 0560 | - | - | - | - | - | - | - |
| 20 | 0600 | 730 | 12 | 690 | 641 | 11 | 24 | 2,2 |
| 21 | 0630 | - | - | - | - | - | - | - |
| 22 | 1250 | - | - | - | - | - | - | - |

PPs

| # | d | d | B | k | d1 | d2 | Anzahl d2 | kg |
|----|------|-----|----|-----|-------|----|-----------|-----|
| 1 | 0050 | 100 | 8 | 80 | 54 | 7 | 4 | 0,1 |
| 2 | 0063 | 120 | 8 | 100 | 74 | 7 | 4 | 0,1 |
| 3 | 0075 | 135 | 8 | 115 | 90 | 7 | 4 | 0,1 |
| 4 | 0090 | 150 | 8 | 130 | 103 | 7 | 4 | 0,1 |
| 5 | 0110 | 170 | 8 | 150 | 118,5 | 7 | 4 | 0,2 |
| 6 | 0125 | 185 | 8 | 165 | 138 | 7 | 8 | 0,2 |
| 7 | 0140 | 200 | 8 | 175 | 148 | 7 | 8 | 0,2 |
| 8 | 0160 | 230 | 8 | 200 | 172 | 7 | 8 | 0,2 |
| 9 | 0180 | 250 | 8 | 220 | 193 | 7 | 8 | 0,3 |
| 10 | 0200 | 270 | 8 | 240 | 212 | 7 | 8 | 0,3 |
| 11 | 0225 | 295 | 8 | 265 | 237 | 7 | 8 | 0,3 |
| 12 | 0250 | 320 | 10 | 290 | 260 | 7 | 12 | 0,3 |
| 13 | 0280 | 360 | 10 | 325 | 295 | 9 | 12 | 0,4 |
| 14 | 0315 | 395 | 10 | 350 | 320 | 9 | 12 | 0,5 |
| 15 | 0355 | 435 | 10 | 400 | 368 | 9 | 12 | 0,6 |
| 16 | 0400 | 480 | 10 | 445 | 415 | 9 | 16 | 0,8 |
| 17 | 0450 | 530 | 10 | 495 | 469 | 9 | 16 | 1,2 |
| 18 | 0500 | 580 | 10 | 545 | 519 | 9 | 20 | 1,4 |
| 19 | 0560 | - | - | - | - | - | - | - |
| 20 | 0600 | 730 | 12 | 690 | 641 | 11 | 24 | 2,2 |
| 21 | 0630 | - | - | - | - | - | - | - |
| 22 | 1250 | - | - | - | - | - | - | - |

PP

| # | d | d | B | k | d1 | d2 | Anzahl d2 | kg |
|----|------|-----|----|-----|-------|----|-----------|-----|
| 1 | 0050 | 100 | 8 | 80 | 54 | 7 | 4 | 0,1 |
| 2 | 0063 | 120 | 8 | 100 | 74 | 7 | 4 | 0,1 |
| 3 | 0075 | 135 | 8 | 115 | 90 | 7 | 4 | 0,1 |
| 4 | 0090 | 150 | 8 | 130 | 103 | 7 | 4 | 0,1 |
| 5 | 0110 | 170 | 8 | 150 | 118,5 | 7 | 4 | 0,2 |
| 6 | 0125 | 185 | 8 | 165 | 138 | 7 | 8 | 0,2 |
| 7 | 0140 | 200 | 8 | 175 | 148 | 7 | 8 | 0,2 |
| 8 | 0160 | 230 | 8 | 200 | 172 | 7 | 8 | 0,2 |
| 9 | 0180 | 250 | 8 | 220 | 193 | 7 | 8 | 0,3 |
| 10 | 0200 | 270 | 8 | 240 | 212 | 7 | 8 | 0,3 |
| 11 | 0225 | 295 | 8 | 265 | 237 | 7 | 8 | 0,3 |
| 12 | 0250 | 320 | 10 | 290 | 260 | 7 | 12 | 0,3 |
| 13 | 0280 | 360 | 10 | 325 | 295 | 9 | 12 | 0,4 |
| 14 | 0315 | 395 | 10 | 350 | 320 | 9 | 12 | 0,5 |
| 15 | 0355 | 435 | 10 | 400 | 368 | 9 | 12 | 0,6 |
| 16 | 0400 | 480 | 10 | 445 | 415 | 9 | 16 | 0,8 |
| 17 | 0450 | 530 | 10 | 495 | 469 | 9 | 16 | 1,2 |
| 18 | 0500 | 580 | 10 | 545 | 519 | 9 | 20 | 1,4 |
| 19 | 0560 | - | - | - | - | - | - | - |
| 20 | 0600 | 730 | 12 | 690 | 641 | 11 | 24 | 2,2 |
| 21 | 0630 | - | - | - | - | - | - | - |
| 22 | 1250 | - | - | - | - | - | - | - |

PE

| # | d | d | B | k | d1 | d2 | Anzahl d2 | kg |
|----|------|-----|----|-----|-------|----|-----------|-----|
| 1 | 0050 | 100 | 8 | 80 | 54 | 7 | 4 | 0,1 |
| 2 | 0063 | 120 | 8 | 100 | 74 | 7 | 4 | 0,1 |
| 3 | 0075 | 135 | 8 | 115 | 90 | 7 | 4 | 0,1 |
| 4 | 0090 | 150 | 8 | 130 | 103 | 7 | 4 | 0,1 |
| 5 | 0110 | 170 | 8 | 150 | 118,5 | 7 | 4 | 0,2 |
| 6 | 0125 | 185 | 8 | 165 | 138 | 7 | 8 | 0,2 |
| 7 | 0140 | 200 | 8 | 175 | 148 | 7 | 8 | 0,2 |
| 8 | 0160 | 230 | 8 | 200 | 172 | 7 | 8 | 0,2 |
| 9 | 0180 | 250 | 8 | 220 | 193 | 7 | 8 | 0,3 |
| 10 | 0200 | 270 | 8 | 240 | 212 | 7 | 8 | 0,3 |
| 11 | 0225 | 295 | 8 | 265 | 237 | 7 | 8 | 0,3 |
| 12 | 0250 | 320 | 10 | 290 | 260 | 7 | 12 | 0,3 |
| 13 | 0280 | 360 | 10 | 325 | 295 | 9 | 12 | 0,4 |
| 14 | 0315 | 395 | 10 | 350 | 320 | 9 | 12 | 0,5 |
| 15 | 0355 | 435 | 10 | 400 | 368 | 9 | 12 | 0,6 |
| 16 | 0400 | 480 | 10 | 445 | 415 | 9 | 16 | 0,8 |
| 17 | 0450 | 530 | 10 | 495 | 469 | 9 | 16 | 1,2 |
| 18 | 0500 | 580 | 10 | 545 | 519 | 9 | 20 | 1,4 |
| 19 | 0560 | - | - | - | - | - | - | - |
| 20 | 0600 | 730 | 12 | 690 | 641 | 11 | 24 | 2,2 |
| 21 | 0630 | - | - | - | - | - | - | - |
| 22 | 1250 | - | - | - | - | - | - | - |

PPS-EL

| # | d | d | B | k | d1 | d2 | Anzahl d2 | kg |
|----|------|-----|----|-----|-------|----|-----------|-----|
| 1 | 0050 | 100 | 8 | 80 | 54 | 7 | 4 | 0,1 |
| 2 | 0063 | 120 | 8 | 100 | 74 | 7 | 4 | 0,1 |
| 3 | 0075 | 135 | 8 | 115 | 90 | 7 | 4 | 0,1 |
| 4 | 0090 | 150 | 8 | 130 | 103 | 7 | 4 | 0,1 |
| 5 | 0110 | 170 | 8 | 150 | 118,5 | 7 | 4 | 0,2 |
| 6 | 0125 | 185 | 8 | 165 | 138 | 7 | 8 | 0,2 |
| 7 | 0140 | 200 | 8 | 175 | 148 | 7 | 8 | 0,2 |
| 8 | 0160 | 230 | 8 | 200 | 172 | 7 | 8 | 0,2 |
| 9 | 0180 | 250 | 8 | 220 | 193 | 7 | 8 | 0,3 |
| 10 | 0200 | 270 | 8 | 240 | 212 | 7 | 8 | 0,3 |
| 11 | 0225 | 295 | 8 | 265 | 237 | 7 | 8 | 0,3 |
| 12 | 0250 | 320 | 10 | 290 | 260 | 7 | 12 | 0,3 |
| 13 | 0280 | 360 | 10 | 325 | 295 | 9 | 12 | 0,4 |
| 14 | 0315 | 395 | 10 | 350 | 320 | 9 | 12 | 0,5 |
| 15 | 0355 | 435 | 10 | 400 | 368 | 9 | 12 | 0,6 |
| 16 | 0400 | 480 | 10 | 445 | 415 | 9 | 16 | 0,8 |
| 17 | 0450 | 530 | 10 | 495 | 469 | 9 | 16 | 1,2 |
| 18 | 0500 | 580 | 10 | 545 | 519 | 9 | 20 | 1,4 |
| 19 | 0560 | - | - | - | - | - | - | - |
| 20 | 0600 | 730 | 12 | 690 | 641 | 11 | 24 | 2,2 |
| 21 | 0630 | - | - | - | - | - | - | - |
| 22 | 1250 | - | - | - | - | - | - | - |

PVDF

| # | d | d | B | k | d1 | d2 | Anzahl d2 | kg |
|----|------|-----|----|-----|-------|----|-----------|-----|
| 1 | 0050 | 100 | 8 | 80 | 54 | 7 | 4 | 0,1 |
| 2 | 0063 | 120 | 8 | 100 | 74 | 7 | 4 | 0,1 |
| 3 | 0075 | 135 | 8 | 115 | 90 | 7 | 4 | 0,1 |
| 4 | 0090 | 150 | 8 | 130 | 103 | 7 | 4 | 0,1 |
| 5 | 0110 | 170 | 8 | 150 | 118,5 | 7 | 4 | 0,2 |
| 6 | 0125 | 185 | 8 | 165 | 138 | 7 | 8 | 0,2 |
| 7 | 0140 | 200 | 8 | 175 | 148 | 7 | 8 | 0,2 |
| 8 | 0160 | 230 | 8 | 200 | 172 | 7 | 8 | 0,2 |
| 9 | 0180 | 250 | 8 | 220 | 193 | 7 | 8 | 0,3 |
| 10 | 0200 | 270 | 8 | 240 | 212 | 7 | 8 | 0,3 |
| 11 | 0225 | 295 | 8 | 265 | 237 | 7 | 8 | 0,3 |
| 12 | 0250 | 320 | 10 | 290 | 260 | 7 | 12 | 0,3 |
| 13 | 0280 | 360 | 10 | 325 | 295 | 9 | 12 | 0,4 |
| 14 | 0315 | 395 | 10 | 350 | 320 | 9 | 12 | 0,5 |
| 15 | 0355 | 435 | 10 | 400 | 368 | 9 | 12 | 0,6 |
| 16 | 0400 | 480 | 10 | 445 | 415 | 9 | 16 | 0,8 |
| 17 | 0450 | 530 | 10 | 495 | 469 | 9 | 16 | 1,2 |
| 18 | 0500 | 580 | 10 | 545 | 519 | 9 | 20 | 1,4 |
| 19 | 0560 | - | - | - | - | - | - | - |
| 20 | 0600 | 730 | 12 | 690 | 641 | 11 | 24 | 2,2 |
| 21 | 0630 | - | - | - | - | - | - | - |
| 22 | 1250 | - | - | - | - | - | - | - |

PVC-UV

| # | d | d | B | k | d1 | d2 | Anzahl d2 | kg |
|----|------|-----|----|-----|-------|----|-----------|-----|
| 1 | 0050 | 100 | 8 | 80 | 54 | 7 | 4 | 0,1 |
| 2 | 0063 | 120 | 8 | 100 | 74 | 7 | 4 | 0,1 |
| 3 | 0075 | 135 | 8 | 115 | 90 | 7 | 4 | 0,1 |
| 4 | 0090 | 150 | 8 | 130 | 103 | 7 | 4 | 0,1 |
| 5 | 0110 | 170 | 8 | 150 | 118,5 | 7 | 4 | 0,2 |
| 6 | 0125 | 185 | 8 | 165 | 138 | 7 | 8 | 0,2 |
| 7 | 0140 | 200 | 8 | 175 | 148 | 7 | 8 | 0,2 |
| 8 | 0160 | 230 | 8 | 200 | 172 | 7 | 8 | 0,2 |
| 9 | 0180 | 250 | 8 | 220 | 193 | 7 | 8 | 0,3 |
| 10 | 0200 | 270 | 8 | 240 | 212 | 7 | 8 | 0,3 |
| 11 | 0225 | 295 | 8 | 265 | 237 | 7 | 8 | 0,3 |
| 12 | 0250 | 320 | 10 | 290 | 260 | 7 | 12 | 0,3 |
| 13 | 0280 | 360 | 10 | 325 | 295 | 9 | 12 | 0,4 |
| 14 | 0315 | 395 | 10 | 350 | 320 | 9 | 12 | 0,5 |
| 15 | 0355 | 435 | 10 | 400 | 368 | 9 | 12 | 0,6 |
| 16 | 0400 | 480 | 10 | 445 | 415 | 9 | 16 | 0,8 |
| 17 | 0450 | 530 | 10 | 495 | 469 | 9 | 16 | 1,2 |
| 18 | 0500 | 580 | 10 | 545 | 519 | 9 | 20 | 1,4 |
| 19 | 0560 | - | - | - | - | - | - | - |
| 20 | 0600 | 730 | 12 | 690 | 641 | 11 | 24 | 2,2 |
| 21 | 0630 | - | - | - | - | - | - | - |
| 22 | 1250 | - | - | - | - | - | - | - |

Technické údaje o produktech nejsou závazné. Konstrukční a rozměrové změny vyhrazeny.
Přeloženo z originálu výrobce.

Farprosys, s.r.o.
email: info@farprosys.com
tel. +420 728 757 770
www.atexventilatory.cz