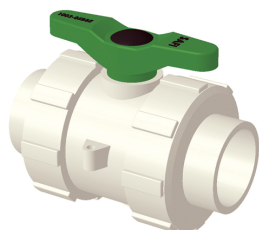
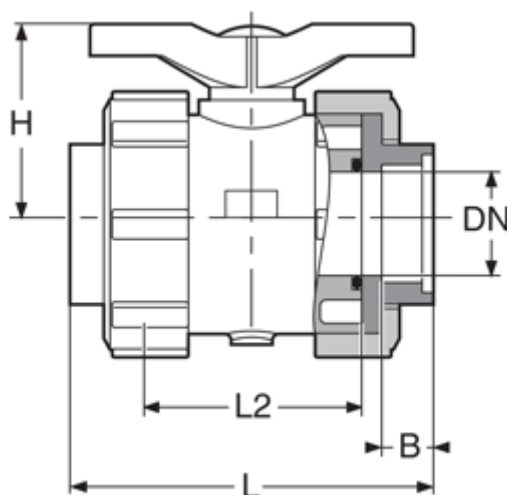


PVDF kulový ventil, 2-cestný, se šroubením, PVDF metrický polyfúzní



FPM

#	d (mm)	DN (mm)	DN (inch)	L (mm)	H (mm)	B (mm)	PN
1	20	15	1/2"	131	75	17	10
2	25	20	3/4"	134	75	20	10
3	32	25	1"	129	78	20	10
4	40	32	1"1/4	139	83	22	10
5	50	40	1"1/2	161	89	25	10
6	63	50	2"	178	95	29.5	10



Technické údaje o produktech nejsou závazné. Konstrukční a rozměrové změny vyhrazeny.
Přeloženo z originálu výrobce.

Farprosys, s.r.o.
email: info@farprosys.com
tel. +420 728 757 770
www.atexventilatory.cz