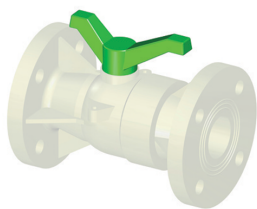


PVDF kulový ventil, 2-cestný, ANSI* přírubový kompaktní



Popis

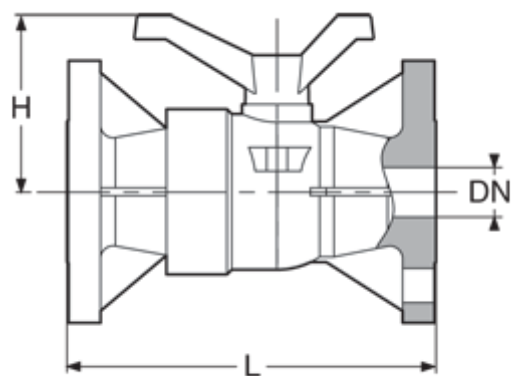
* DIN = EN1092-1 PN10/16 ANSI = ASME B16.5 třída 150

EPDM

#	d (mm)	DN (mm)	DN (inch)	L (mm)	H (mm)	PN
1	20	15	1/2"	130	75	16
2	25	20	3/4"	150	75	16
3	32	25	1"	160	95	16
4	40	32	1"1/4	180	99	16
5	50	40	1"1/2	200	106	16
6	63	50	2"	230	111	16

FPM

#	d (mm)	DN (mm)	DN (inch)	L (mm)	H (mm)	PN
1	20	15	1/2"	130	75	16
2	25	20	3/4"	150	75	16
3	32	25	1"	160	95	16
4	40	32	1"1/4	180	99	16
5	50	40	1"1/2	200	106	16
6	63	50	2"	230	111	16



Technické údaje o produktech nejsou závazné. Konstrukční a rozměrové změny vyhrazeny.
Přeloženo z originálu výrobce.

Farprosys, s.r.o.
email: info@farprosys.com
tel. +420 728 757 770
www.atexventilatory.cz