



Welding saddles 90° short

Popis
socket connection

PVC

#	d	L	L1	s	kg
1	0050m	20	35	3,0	0,1
2	0063m	20	35	3,0	0,1
3	0075m	20	35	3,0	0,1
4	0090m	20	35	3,0	0,1
5	0110m	20	40	3,0	0,1
6	0125m	20	40	3,0	0,1
7	0140m	25	40	3,0	0,2
8	0160m	25	40	3,0	0,2
9	0180m	25	50	3,0	0,3
10	0200m	25	50	3,0	0,3
11	0225m	25	50	3,0	0,3
12	0250m	35	50	3,0	0,4
13	0280m	35	50	3,0	0,5
14	0315m	35	60	3,0	0,6
15	0355m	45	50	4,0	1,0
16	0400m	45	60	4,0	1,3
17	0450m	45	70	4,0	1,6
18	0500m	45	70	4,0	1,8
19	0560m	-	-	-	-
20	0600m	70	70	5,0	3,7
21	0630m	-	-	-	-
22	0700m	*	*	*	*
23	0710m	-	-	-	-
24	0800m	*	*	*	*

PPs

#	d	L	L1	s	kg
1	0050m	20	35	3,0	0,1
2	0063m	20	35	3,0	0,1
3	0075m	20	35	3,0	0,1
4	0090m	20	35	3,0	0,1
5	0110m	20	40	3,0	0,1
6	0125m	20	40	3,0	0,1
7	0140m	25	40	3,0	0,1
8	0160m	25	40	3,0	0,1
9	0180m	25	50	3,0	0,2
10	0200m	25	50	3,0	0,2
11	0225m	25	50	3,5	0,3
12	0250m	35	50	3,5	0,3
13	0280m	35	50	4,0	0,5
14	0315m	35	50	5,0	0,7
15	0355m	45	50	5,0	0,8
16	0400m	45	60	6,0	1,3
17	0450m	45	60	6,0	1,6
18	0500m	45	60	6,0	1,8
19	0560m	70	70	6,0	2,4
20	0600m	-	-	-	-
21	0630m	75	70	6,0	2,9
22	0700m	-	-	-	-
23	0710m	*	*	*	*
24	0800m	*	*	*	*

PP

#	d	L	L1	s	kg
1	0050m	20	35	3,0	0,1
2	0063m	20	35	3,0	0,1
3	0075m	20	35	3,0	0,1
4	0090m	20	35	3,0	0,1
5	0110m	20	40	3,0	0,1
6	0125m	20	40	3,0	0,1
7	0140m	25	40	3,0	0,1
8	0160m	25	40	3,0	0,1
9	0180m	25	50	3,0	0,2
10	0200m	25	50	3,0	0,2
11	0225m	25	50	3,5	0,3
12	0250m	35	50	3,5	0,3
13	0280m	35	50	4,0	0,5
14	0315m	35	50	5,0	0,7
15	0355m	45	50	5,0	0,8
16	0400m	45	60	6,0	1,3
17	0450m	45	60	6,0	1,6
18	0500m	45	60	6,0	1,8
19	0560m	70	70	6,0	2,4
20	0600m	-	-	-	-
21	0630m	75	70	6,0	2,9
22	0700m	-	-	-	-
23	0710m	*	*	*	*
24	0800m	*	*	*	*

PE

#	d	L	L1	s	kg
1	0050m	20	35	3,0	0,1
2	0063m	20	35	3,0	0,1
3	0075m	20	35	3,0	0,1
4	0090m	20	35	3,0	0,1
5	0110m	20	40	3,0	0,1
6	0125m	20	40	3,0	0,1
7	0140m	25	40	3,0	0,1
8	0160m	25	40	3,0	0,1
9	0180m	25	50	3,0	0,2
10	0200m	25	50	3,0	0,2
11	0225m	25	50	3,5	0,3
12	0250m	35	50	3,5	0,3
13	0280m	35	50	4,0	0,5
14	0315m	35	50	5,0	0,7
15	0355m	45	50	5,0	0,8
16	0400m	45	60	6,0	1,3
17	0450m	45	60	6,0	1,6
18	0500m	45	60	6,0	1,8
19	0560m	70	70	6,0	2,4
20	0600m	-	-	-	-
21	0630m	75	70	6,0	2,9
22	0700m	-	-	-	-
23	0710m	*	*	*	*
24	0800m	*	*	*	*

PPs-el

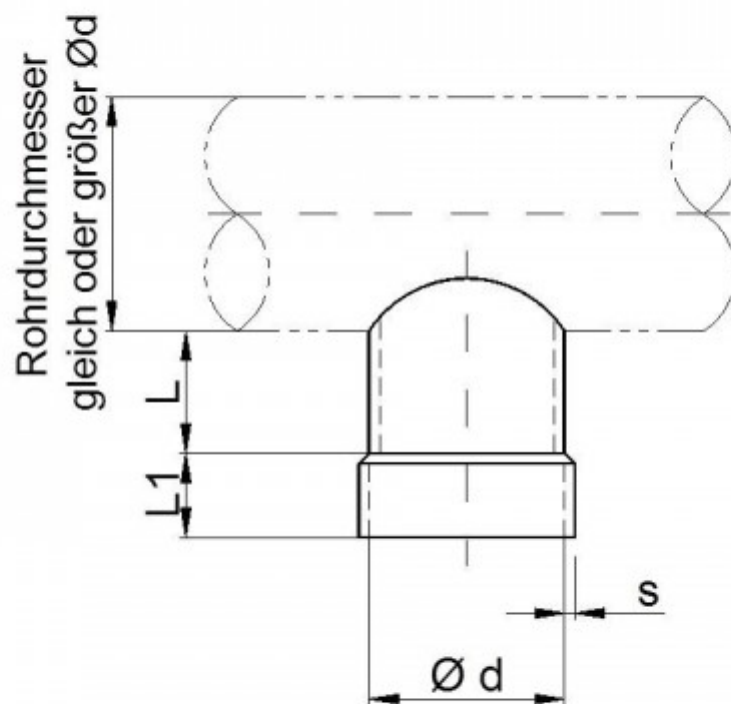
#	d	L	L1	s	kg
1	0050m	20	35	3,0	0,1
2	0063m	20	35	3,0	0,1
3	0075m	20	35	3,0	0,1
4	0090m	20	35	3,0	0,1
5	0110m	20	40	3,0	0,1
6	0125m	20	40	3,0	0,1
7	0140m	25	40	3,0	0,1
8	0160m	25	40	3,0	0,1
9	0180m	25	50	3,0	0,2
10	0200m	25	50	3,0	0,2
11	0225m	25	50	3,5	0,3
12	0250m	35	50	3,5	0,3
13	0280m	35	50	4,0	0,5
14	0315m	35	50	5,0	0,7
15	0355m	45	50	5,0	0,8
16	0400m	45	60	6,0	1,3
17	0450m	45	60	6,0	1,6
18	0500m	45	60	6,0	1,8
19	0560m	70	70	6,0	2,4
20	0600m	-	-	-	-
21	0630m	75	70	6,0	2,9
22	0700m	-	-	-	-
23	0710m	*	*	*	*
24	0800m	*	*	*	*

PVDF

#	d	L	L1	s	kg
1	0050m	20	35	3,0	0,1
2	0063m	20	35	3,0	0,1
3	0075m	20	35	3,0	0,1
4	0090m	20	35	3,0	0,1
5	0110m	20	40	3,0	0,1
6	0125m	20	40	3,0	0,1
7	0140m	25	40	3,0	0,1
8	0160m	25	40	3,0	0,1
9	0180m	25	50	3,0	0,2
10	0200m	25	50	3,0	0,2
11	0225m	25	50	3,5	0,3
12	0250m	35	50	3,5	0,3
13	0280m	35	50	4,0	0,5
14	0315m	35	50	5,0	0,7
15	0355m	45	50	5,0	0,8
16	0400m	45	60	6,0	1,3
17	0450m	45	60	6,0	1,6
18	0500m	45	60	6,0	1,8
19	0560m	70	70	6,0	2,4
20	0600m	-	-	-	-
21	0630m	75	70	6,0	2,9
22	0700m	-	-	-	-
23	0710m	*	*	*	*
24	0800m	*	*	*	*

PVC-UV

#	d	L	L1	s	kg
1	0050m	20	35	3,0	0,1
2	0063m	20	35	3,0	0,1
3	0075m	20	35	3,0	0,1
4	0090m	20	35	3,0	0,1
5	0110m	20	40	3,0	0,1
6	0125m	20	40	3,0	0,1
7	0140m	25	40	3,0	0,2
8	0160m	25	40	3,0	0,2
9	0180m	25	50	3,0	0,3
10	0200m	25	50	3,0	0,3
11	0225m	25	50	3,0	0,3
12	0250m	35	50	3,0	0,4
13	0280m	35	50	3,0	0,5
14	0315m	35	60	3,0	0,6
15	0355m	45	50	4,0	1,0
16	0400m	45	60	4,0	1,3
17	0450m	45	70	4,0	1,6
18	0500m	45	70	4,0	1,8
19	0560m	-	-	-	-
20	0600m	70	70	5,0	3,7
21	0630m	-	-	-	-
22	0700m	*	*	*	*
23	0710m	-	-	-	-
24	0800m	*	*	*	*



Technické údaje o produktech nejsou závazné. Konstrukční a rozměrové změny vyhrazeny.
Přeloženo z originálu výrobce.

Farprosys, s.r.o.
email: info@farprosys.com
tel. +420 728 757 770
www.atexventilatory.cz