



Saddle connections 90° (socket connection)

Popis

socket connection

PVC

#	d	L	L1	L2	s	kg
1	0050m	65	35	30	2,4	0,1
2	0063m	80	35	33	3,0	0,2
3	0075m	90	35	36	2,2	0,2
4	0090m	100	35	39	2,7	0,2
5	0110m	130	40	53	3,2	0,3
6	0125m	145	40	56	1,8	0,4
7	0140m	160	40	59	2,8	0,5
8	0160m	185	40	73	3,2	0,8
9	0180m	205	50	77	2,5	0,8
10	0200m	225	50	81	2,5	1,0
11	0225m	255	50	97	2,8	1,3
12	0250m	280	50	102	2,9	1,6
13	0280m	305	50	108	2,9	1,9
14	0315m	340	50	115	2,9	2,4
15	0355m	375	50	124	2,9	3,0
16	0400m	415	60	133	3,2	4,0
17	0450m	460	60	153	3,6	6,5
18	0500m	505	60	164	4,0	8,0
19	0560m	-	-	-	-	-
20	0600m	620	65	194	5,0	14,0
21	0630m	-	-	-	-	-
22	0700m	710	80	265	6,0	24,0
23	0710m	-	-	-	-	-
24	0800m	800	100	286	6,3	33,0

PPs

#	d	L	L1	L2	s	kg
1	0050m	65	35	30	3,0	0,1
2	0063m	80	35	33	3,0	0,1
3	0075m	90	35	36	3,0	0,1
4	0090m	100	35	39	3,0	0,1
5	0110m	130	40	53	3,0	0,3
6	0125m	1450	40	56	3,0	0,3
7	0140m	160	40	59	3,0	0,4
8	0160m	185	40	73	3,0	0,5
9	0180m	205	50	77	3,0	0,6
10	0200m	225	50	81	3,0	0,8
11	0225m	255	50	97	3,5	1,1
12	0250m	280	50	102	3,5	1,3
13	0280m	305	50	108	4,0	1,9
14	0315m	340	50	115	5,0	2,8
15	0355m	375	50	124	5,0	3,5
16	0400m	415	60	133	6,0	5,3
17	0450m	470	70	153	6,0	7,0
18	0500m	515	70	164	6,0	9,8
19	0560m	570	70	176	6,0	13,7
20	0600m	-	-	-	-	-
21	0630m	645	70	201	6,0	17,0
22	0700m	-	-	-	-	-
23	0710m	720	80	267	8,0	24,5
24	0800m	800	100	286	8,0	30,0

PP

#	d	L	L1	L2	s	kg
1	0050m	65	35	30	3,0	0,1
2	0063m	80	35	33	3,0	0,1
3	0075m	90	35	36	3,0	0,1
4	0090m	100	35	39	3,0	0,1
5	0110m	130	40	53	3,0	0,3
6	0125m	1450	40	56	3,0	0,3
7	0140m	160	40	59	3,0	0,4
8	0160m	185	40	73	3,0	0,5
9	0180m	205	50	77	3,0	0,6
10	0200m	225	50	81	3,0	0,8
11	0225m	255	50	97	3,5	1,1
12	0250m	280	50	102	3,5	1,3
13	0280m	305	50	108	4,0	1,9
14	0315m	340	50	115	5,0	2,8
15	0355m	375	50	124	5,0	3,5
16	0400m	415	60	133	6,0	5,3
17	0450m	470	70	153	6,0	7,0
18	0500m	515	70	164	6,0	9,8
19	0560m	570	70	176	6,0	13,7
20	0600m	-	-	-	-	-
21	0630m	645	70	201	6,0	17,0
22	0700m	-	-	-	-	-
23	0710m	720	80	267	8,0	24,5
24	0800m	800	100	286	8,0	30,0

PE

#	d	L	L1	L2	s	kg
1	0050m	65	35	30	3,0	0,1
2	0063m	80	35	33	3,0	0,1
3	0075m	90	35	36	3,0	0,1
4	0090m	100	35	39	3,0	0,1
5	0110m	130	40	53	3,0	0,3
6	0125m	1450	40	56	3,0	0,3
7	0140m	160	40	59	3,0	0,4
8	0160m	185	40	73	3,0	0,5
9	0180m	205	50	77	3,0	0,6
10	0200m	225	50	81	3,0	0,8
11	0225m	255	50	97	3,5	1,1
12	0250m	280	50	102	3,5	1,3
13	0280m	305	50	108	4,0	1,9
14	0315m	340	50	115	5,0	2,8
15	0355m	375	50	124	5,0	3,5
16	0400m	415	60	133	6,0	5,3
17	0450m	470	70	153	6,0	7,0
18	0500m	515	70	164	6,0	9,8
19	0560m	570	70	176	6,0	13,7
20	0600m	-	-	-	-	-
21	0630m	645	70	201	6,0	17,0
22	0700m	-	-	-	-	-
23	0710m	720	80	267	8,0	24,5
24	0800m	800	100	286	8,0	30,0

PPs-el

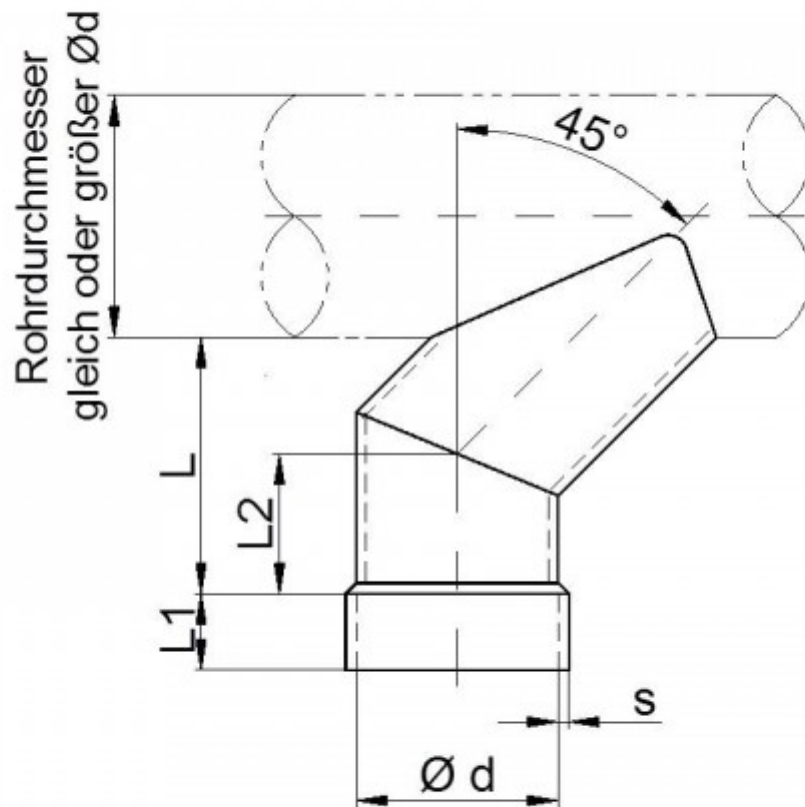
#	d	L	L1	L2	s	kg
1	0050m	65	35	30	3,0	0,1
2	0063m	80	35	33	3,0	0,1
3	0075m	90	35	36	3,0	0,1
4	0090m	100	35	39	3,0	0,1
5	0110m	130	40	53	3,0	0,3
6	0125m	1450	40	56	3,0	0,3
7	0140m	160	40	59	3,0	0,4
8	0160m	185	40	73	3,0	0,5
9	0180m	205	50	77	3,0	0,6
10	0200m	225	50	81	3,0	0,8
11	0225m	255	50	97	3,5	1,1
12	0250m	280	50	102	3,5	1,3
13	0280m	305	50	108	4,0	1,9
14	0315m	340	50	115	5,0	2,8
15	0355m	375	50	124	5,0	3,5
16	0400m	415	60	133	6,0	5,3
17	0450m	470	70	153	6,0	7,0
18	0500m	515	70	164	6,0	9,8
19	0560m	570	70	176	6,0	13,7
20	0600m	-	-	-	-	-
21	0630m	645	70	201	6,0	17,0
22	0700m	-	-	-	-	-
23	0710m	720	80	267	8,0	24,5
24	0800m	800	100	286	8,0	30,0

PVDF

#	d	L	L1	L2	s	kg
1	0050m	65	35	30	3,0	0,1
2	0063m	80	35	33	3,0	0,1
3	0075m	90	35	36	3,0	0,1
4	0090m	100	35	39	3,0	0,1
5	0110m	130	40	53	3,0	0,3
6	0125m	1450	40	56	3,0	0,3
7	0140m	160	40	59	3,0	0,4
8	0160m	185	40	73	3,0	0,5
9	0180m	205	50	77	3,0	0,6
10	0200m	225	50	81	3,0	0,8
11	0225m	255	50	97	3,5	1,1
12	0250m	280	50	102	3,5	1,3
13	0280m	305	50	108	4,0	1,9
14	0315m	340	50	115	5,0	2,8
15	0355m	375	50	124	5,0	3,5
16	0400m	415	60	133	6,0	5,3
17	0450m	470	70	153	6,0	7,0
18	0500m	515	70	164	6,0	9,8
19	0560m	570	70	176	6,0	13,7
20	0600m	-	-	-	-	-
21	0630m	645	70	201	6,0	17,0
22	0700m	-	-	-	-	-
23	0710m	720	80	267	8,0	24,5
24	0800m	800	100	286	8,0	30,0

PVC-UV

#	d	L	L1	L2	s	kg
1	0050m	65	35	30	2,4	0,1
2	0063m	80	35	33	3,0	0,2
3	0075m	90	35	36	2,2	0,2
4	0090m	100	35	39	2,7	0,2
5	0110m	130	40	53	3,2	0,3
6	0125m	145	40	56	1,8	0,4
7	0140m	160	40	59	2,8	0,5
8	0160m	185	40	73	3,2	0,8
9	0180m	205	50	77	2,5	0,8
10	0200m	225	50	81	2,5	1,0
11	0225m	255	50	97	2,8	1,3
12	0250m	280	50	102	2,9	1,6
13	0280m	305	50	108	2,9	1,9
14	0315m	340	50	115	2,9	2,4
15	0355m	375	50	124	2,9	3,0
16	0400m	415	60	133	3,2	4,0
17	0450m	460	60	153	3,6	6,5
18	0500m	505	60	164	4,0	8,0
19	0560m	-	-	-	-	-
20	0600m	620	65	194	5,0	14,0
21	0630m	-	-	-	-	-
22	0700m	710	80	265	6,0	24,0
23	0710m	-	-	-	-	-
24	0800m	800	100	286	6,3	33,0



Technické údaje o produktech nejsou závazné. Konstrukční a rozměrové změny vyhrazeny.
Přeloženo z originálu výrobce.

Farprosys, s.r.o.
email: info@farprosys.com
tel. +420 728 757 770
www.atexventilatory.cz