



## Reducers asymmetrical 200/75 to 280/250 MM

### Popis

socket connection

### PVC

#	d1 x d2	L	L1	L2	L3	X	s	s1
1	0200-0075	210	50	35	125	62,5	3,0	3,0
2	0200-0090	295	50	35	210	55,0	3,0	3,0
3	0200-0110	250	50	40	160	45,0	3,0	3,0
4	0200-0125	225	50	40	135	37,5	3,0	3,0
5	0200-0140	200	50	40	110	30,0	3,0	3,0
6	0200-0160	165	50	40	75	20,0	3,0	3,0
7	0200-0180	130	50	40	40	10,0	3,0	3,0
8	0225-0090	330	50	35	245	67,5	3,0	3,0
9	0225-0110	295	50	40	205	57,5	3,0	3,0
10	0225-0125	270	50	40	180	50,0	3,0	3,0
11	0225-0140	240	50	40	150	42,5	3,0	3,0
12	0225-0160	210	50	40	120	32,5	3,0	3,0
13	0225-0180	185	50	40	95	22,5	3,0	3,0
14	0225-0200	150	50	50	50	12,5	3,0	3,0
15	0250-0090	370	50	35	285	80,0	3,0	3,0
16	0250-0090	370	50	35	285	80,0	3,0	3,0
17	0250-0125	310	50	40	220	62,5	3,0	3,0
18	0250-0140	285	50	40	195	55,0	3,0	3,0
19	0250-0160	250	50	40	160	45,0	3,0	3,0
20	0250-0180	215	50	40	125	35,0	3,0	3,0
21	0250-0200	190	50	50	90	25,0	3,0	3,0
22	0250-0225	150	50	50	50	12,5	3,0	3,0
23	0280-0110	390	50	40	300	85,0	3,0	3,0
24	0280-0125	365	50	40	275	77,5	3,0	3,0
25	0280-0140	335	50	40	245	70,0	3,0	3,0
26	0280-0160	305	50	40	215	60,0	3,0	3,0
27	0280-0180	270	50	40	180	50,0	3,0	3,0
28	0280-0200	245	50	50	145	40,0	3,0	3,0
29	0280-0225	200	50	50	100	27,5	3,0	3,0
30	0280-0250	155	50	50	55	15,0	3,0	3,0

## PPs

#	d1 x d2	L	L1	L2	L3	X	s	s1
1	0200-0075	320	50	35	235	62,5	3,0	3,0
2	0200-0090	295	50	35	210	55,0	3,0	3,0
3	0200-0110	260	50	40	170	45,0	3,0	3,0
4	0200-0125	235	50	40	145	37,5	3,0	3,0
5	0200-0140	210	50	40	120	30,0	3,0	3,0
6	0200-0160	175	50	40	85	20,0	3,0	3,0
7	0200-0180	140	50	40	50	10,0	3,0	3,0
8	0225-0090	340	50	35	255	67,5	3,0	3,0
9	0225-0110	305	50	40	215	57,5	3,0	3,0
10	0225-0125	280	50	40	190	50,0	3,5	3,0
11	0225-0140	250	50	40	160	42,5	3,5	3,0
12	0225-0160	220	50	40	130	32,5	3,5	3,0
13	0225-0180	185	50	40	95	22,5	3,5	3,0
14	0225-0200	160	50	50	60	12,5	3,5	3,0
15	0250-0090	380	50	35	295	80,0	3,5	3,0
16	0250-0090	380	50	35	295	80,0	3,5	3,0
17	0250-0125	320	50	40	230	62,5	3,5	3,0
18	0250-0140	295	50	40	205	55,0	3,5	3,0
19	0250-0160	260	50	40	170	45,0	3,5	3,0
20	0250-0180	225	50	40	135	35,0	3,5	3,0
21	0250-0200	200	50	50	100	25,0	3,5	3,0
22	0250-0225	160	50	50	60	12,5	3,5	3,5
23	0280-0110	400	50	40	310	85,0	4,0	3,0
24	0280-0125	375	50	40	285	77,5	4,0	3,5
25	0280-0140	345	50	40	255	70,0	4,0	3,0
26	0280-0160	315	50	40	225	60,0	4,0	3,0
27	0280-0180	280	50	40	190	50,0	4,0	3,0
28	0280-0200	255	50	50	155	40,0	4,0	3,0
29	0280-0225	210	50	50	110	27,5	4,0	3,5
30	0280-0250	165	50	50	65	15,0	4,0	3,5

## PP

#	d1 x d2	L	L1	L2	L3	X	s	s1
1	0200-0075	320	50	35	235	62,5	3,0	3,0
2	0200-0090	295	50	35	210	55,0	3,0	3,0
3	0200-0110	260	50	40	170	45,0	3,0	3,0
4	0200-0125	235	50	40	145	37,5	3,0	3,0
5	0200-0140	210	50	40	120	30,0	3,0	3,0
6	0200-0160	175	50	40	85	20,0	3,0	3,0
7	0200-0180	140	50	40	50	10,0	3,0	3,0
8	0225-0090	340	50	35	255	67,5	3,0	3,0
9	0225-0110	305	50	40	215	57,5	3,0	3,0
10	0225-0125	280	50	40	190	50,0	3,5	3,0
11	0225-0140	250	50	40	160	42,5	3,5	3,0
12	0225-0160	220	50	40	130	32,5	3,5	3,0
13	0225-0180	185	50	40	95	22,5	3,5	3,0
14	0225-0200	160	50	50	60	12,5	3,5	3,0
15	0250-0090	380	50	35	295	80,0	3,5	3,0
16	0250-0090	380	50	35	295	80,0	3,5	3,0
17	0250-0125	320	50	40	230	62,5	3,5	3,0
18	0250-0140	295	50	40	205	55,0	3,5	3,0
19	0250-0160	260	50	40	170	45,0	3,5	3,0
20	0250-0180	225	50	40	135	35,0	3,5	3,0
21	0250-0200	200	50	50	100	25,0	3,5	3,0
22	0250-0225	160	50	50	60	12,5	3,5	3,5
23	0280-0110	400	50	40	310	85,0	4,0	3,0
24	0280-0125	375	50	40	285	77,5	4,0	3,5
25	0280-0140	345	50	40	255	70,0	4,0	3,0
26	0280-0160	315	50	40	225	60,0	4,0	3,0
27	0280-0180	280	50	40	190	50,0	4,0	3,0
28	0280-0200	255	50	50	155	40,0	4,0	3,0
29	0280-0225	210	50	50	110	27,5	4,0	3,5
30	0280-0250	165	50	50	65	15,0	4,0	3,5

## PE

#	d1 x d2	L	L1	L2	L3	X	s	s1
1	0200-0075	320	50	35	235	62,5	3,0	3,0
2	0200-0090	295	50	35	210	55,0	3,0	3,0
3	0200-0110	260	50	40	170	45,0	3,0	3,0
4	0200-0125	235	50	40	145	37,5	3,0	3,0
5	0200-0140	210	50	40	120	30,0	3,0	3,0
6	0200-0160	175	50	40	85	20,0	3,0	3,0
7	0200-0180	140	50	40	50	10,0	3,0	3,0
8	0225-0090	340	50	35	255	67,5	3,0	3,0
9	0225-0110	305	50	40	215	57,5	3,0	3,0
10	0225-0125	280	50	40	190	50,0	3,5	3,0
11	0225-0140	250	50	40	160	42,5	3,5	3,0
12	0225-0160	220	50	40	130	32,5	3,5	3,0
13	0225-0180	185	50	40	95	22,5	3,5	3,0
14	0225-0200	160	50	50	60	12,5	3,5	3,0
15	0250-0090	380	50	35	295	80,0	3,5	3,0
16	0250-0090	380	50	35	295	80,0	3,5	3,0
17	0250-0125	320	50	40	230	62,5	3,5	3,0
18	0250-0140	295	50	40	205	55,0	3,5	3,0
19	0250-0160	260	50	40	170	45,0	3,5	3,0
20	0250-0180	225	50	40	135	35,0	3,5	3,0
21	0250-0200	200	50	50	100	25,0	3,5	3,0
22	0250-0225	160	50	50	60	12,5	3,5	3,5
23	0280-0110	400	50	40	310	85,0	4,0	3,0
24	0280-0125	375	50	40	285	77,5	4,0	3,5
25	0280-0140	345	50	40	255	70,0	4,0	3,0
26	0280-0160	315	50	40	225	60,0	4,0	3,0
27	0280-0180	280	50	40	190	50,0	4,0	3,0
28	0280-0200	255	50	50	155	40,0	4,0	3,0
29	0280-0225	210	50	50	110	27,5	4,0	3,5
30	0280-0250	165	50	50	65	15,0	4,0	3,5

## PPs-el

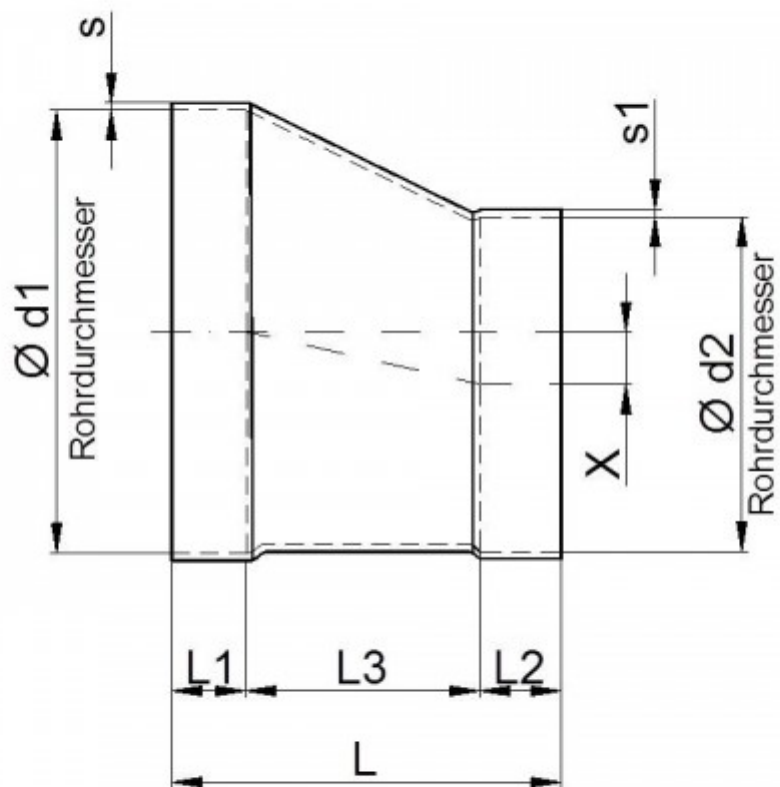
#	d1 x d2	L	L1	L2	L3	X	s	s1
1	0200-0075	320	50	35	235	62,5	3,0	3,0
2	0200-0090	295	50	35	210	55,0	3,0	3,0
3	0200-0110	260	50	40	170	45,0	3,0	3,0
4	0200-0125	235	50	40	145	37,5	3,0	3,0
5	0200-0140	210	50	40	120	30,0	3,0	3,0
6	0200-0160	175	50	40	85	20,0	3,0	3,0
7	0200-0180	140	50	40	50	10,0	3,0	3,0
8	0225-0090	340	50	35	255	67,5	3,0	3,0
9	0225-0110	305	50	40	215	57,5	3,0	3,0
10	0225-0125	280	50	40	190	50,0	3,5	3,0
11	0225-0140	250	50	40	160	42,5	3,5	3,0
12	0225-0160	220	50	40	130	32,5	3,5	3,0
13	0225-0180	185	50	40	95	22,5	3,5	3,0
14	0225-0200	160	50	50	60	12,5	3,5	3,0
15	0250-0090	380	50	35	295	80,0	3,5	3,0
16	0250-0090	380	50	35	295	80,0	3,5	3,0
17	0250-0125	320	50	40	230	62,5	3,5	3,0
18	0250-0140	295	50	40	205	55,0	3,5	3,0
19	0250-0160	260	50	40	170	45,0	3,5	3,0
20	0250-0180	225	50	40	135	35,0	3,5	3,0
21	0250-0200	200	50	50	100	25,0	3,5	3,0
22	0250-0225	160	50	50	60	12,5	3,5	3,5
23	0280-0110	400	50	40	310	85,0	4,0	3,0
24	0280-0125	375	50	40	285	77,5	4,0	3,5
25	0280-0140	345	50	40	255	70,0	4,0	3,0
26	0280-0160	315	50	40	225	60,0	4,0	3,0
27	0280-0180	280	50	40	190	50,0	4,0	3,0
28	0280-0200	255	50	50	155	40,0	4,0	3,0
29	0280-0225	210	50	50	110	27,5	4,0	3,5
30	0280-0250	165	50	50	65	15,0	4,0	3,5

## PVDF

#	d1 x d2	L	L1	L2	L3	X	s	s1
1	0200-0075	320	50	35	235	62,5	3,0	3,0
2	0200-0090	295	50	35	210	55,0	3,0	3,0
3	0200-0110	260	50	40	170	45,0	3,0	3,0
4	0200-0125	235	50	40	145	37,5	3,0	3,0
5	0200-0140	210	50	40	120	30,0	3,0	3,0
6	0200-0160	175	50	40	85	20,0	3,0	3,0
7	0200-0180	140	50	40	50	10,0	3,0	3,0
8	0225-0090	340	50	35	255	67,5	3,0	3,0
9	0225-0110	305	50	40	215	57,5	3,0	3,0
10	0225-0125	280	50	40	190	50,0	3,5	3,0
11	0225-0140	250	50	40	160	42,5	3,5	3,0
12	0225-0160	220	50	40	130	32,5	3,5	3,0
13	0225-0180	185	50	40	95	22,5	3,5	3,0
14	0225-0200	160	50	50	60	12,5	3,5	3,0
15	0250-0090	380	50	35	295	80,0	3,5	3,0
16	0250-0090	380	50	35	295	80,0	3,5	3,0
17	0250-0125	320	50	40	230	62,5	3,5	3,0
18	0250-0140	295	50	40	205	55,0	3,5	3,0
19	0250-0160	260	50	40	170	45,0	3,5	3,0
20	0250-0180	225	50	40	135	35,0	3,5	3,0
21	0250-0200	200	50	50	100	25,0	3,5	3,0
22	0250-0225	160	50	50	60	12,5	3,5	3,5
23	0280-0110	400	50	40	310	85,0	4,0	3,0
24	0280-0125	375	50	40	285	77,5	4,0	3,5
25	0280-0140	345	50	40	255	70,0	4,0	3,0
26	0280-0160	315	50	40	225	60,0	4,0	3,0
27	0280-0180	280	50	40	190	50,0	4,0	3,0
28	0280-0200	255	50	50	155	40,0	4,0	3,0
29	0280-0225	210	50	50	110	27,5	4,0	3,5
30	0280-0250	165	50	50	65	15,0	4,0	3,5

## PVC-UV

#	d1 x d2	L	L1	L2	L3	X	s	s1
1	0200-0075	210	50	35	125	62,5	3,0	3,0
2	0200-0090	295	50	35	210	55,0	3,0	3,0
3	0200-0110	250	50	40	160	45,0	3,0	3,0
4	0200-0125	225	50	40	135	37,5	3,0	3,0
5	0200-0140	200	50	40	110	30,0	3,0	3,0
6	0200-0160	165	50	40	75	20,0	3,0	3,0
7	0200-0180	130	50	40	40	10,0	3,0	3,0
8	0225-0090	330	50	35	245	67,5	3,0	3,0
9	0225-0110	295	50	40	205	57,5	3,0	3,0
10	0225-0125	270	50	40	180	50,0	3,0	3,0
11	0225-0140	240	50	40	150	42,5	3,0	3,0
12	0225-0160	210	50	40	120	32,5	3,0	3,0
13	0225-0180	185	50	40	95	22,5	3,0	3,0
14	0225-0200	150	50	50	50	12,5	3,0	3,0
15	0250-0090	370	50	35	285	80,0	3,0	3,0
16	0250-0090	370	50	35	285	80,0	3,0	3,0
17	0250-0125	310	50	40	220	62,5	3,0	3,0
18	0250-0140	285	50	40	195	55,0	3,0	3,0
19	0250-0160	250	50	40	160	45,0	3,0	3,0
20	0250-0180	215	50	40	125	35,0	3,0	3,0
21	0250-0200	190	50	50	90	25,0	3,0	3,0
22	0250-0225	150	50	50	50	12,5	3,0	3,0
23	0280-0110	390	50	40	300	85,0	3,0	3,0
24	0280-0125	365	50	40	275	77,5	3,0	3,0
25	0280-0140	335	50	40	245	70,0	3,0	3,0
26	0280-0160	305	50	40	215	60,0	3,0	3,0
27	0280-0180	270	50	40	180	50,0	3,0	3,0
28	0280-0200	245	50	50	145	40,0	3,0	3,0
29	0280-0225	200	50	50	100	27,5	3,0	3,0
30	0280-0250	155	50	50	55	15,0	3,0	3,0



---

Technické údaje o produktech nejsou závazné. Konstrukční a rozměrové změny vyhrazeny.  
Přeloženo z originálu výrobce.

Farprosys, s.r.o.  
email: [info@farprosys.com](mailto:info@farprosys.com)  
tel. +420 728 757 770  
[www.atexventilatory.cz](http://www.atexventilatory.cz)